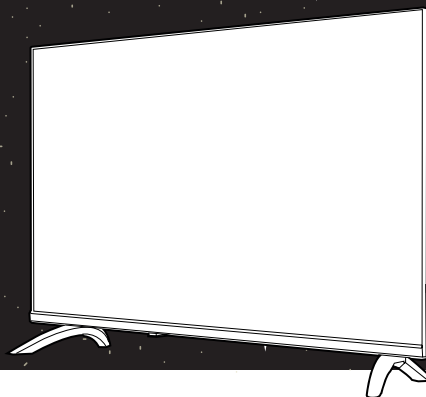


SKYWORTH

Guía de inicio rápido

Smart TV LED

Modelo/s: 32E57, 50G22G, 55G22F, 65G22F, 75G22F



⚠️ ¡Advertencia!

Este producto está diseñado para uso en interiores únicamente. No exponga el producto a luz solar directa. No instale el producto cerca de fuentes de calor como estufas y/o radiadores. Asegúrese de seleccionar un ambiente con una superficie en buen estado, nivelada y que soporte este peso. Si la instalación se realiza en la pared, asegúrese de

que la misma soporte el peso de este producto y utilice accesorios y soportes compatibles para realizar la instalación correctamente. Evite sujetar, tomar y/o presionar la pantalla LCD cuando se manipule el TV. La tecnología y el vidrio son delicados y pueden producirse roturas. Siempre manipule el televisor entre dos personas. Utilice el código QR al final de esta guía para acceder a un procedimiento detallado de cómo instalar e utilizar este TV. No modifique

ni altere el cable de alimentación ni la ficha de conexión de este producto. No utilice acoples o adaptadores no autorizados. No desarme el producto. No existen partes que puedan ser reparadas por el cliente. Para cualquier servicio de mantenimiento o reparación póngase en contacto con nuestro servicio de postventa. Encuentre los canales de contacto a través del código QR al final de esta guía.

1

Desembalaje y accesorios

1) Abrir la caja y retirar todos los elementos que conforman el embalaje como telgopores, bolsas y cintas. Desembale el TV de acuerdo al tipo de caja (opción A u opción B).

Manipule el TV con cuidado. Sujete el TV por debajo y por los costados. No apriete ni toque la pantalla.

Leer la tabla anexo al final del documento para conocer los accesorios que acompañan a este producto.

⚠️ ¡Importante!

Conserve la caja del TV. No la tire. La caja será necesaria para mover el TV en caso de problemas y acceso a servicio postventa.

2

Instalación y Posicionamiento de la TV

Opción A: Colocación de la TV en una mesa o escritorio

1) Presentar las bases de apoyo en el TV. Las bases de apoyo tienen unas muescas o pines que facilitan el montaje y posición de las mismas. Fijar las bases de apoyo con los tornillos incluidos con este producto.

2) Posicionar la TV sobre una superficie rígida, estable y segura. Asegúrese de que las bases de apoyo no resbalen sobre la superficie elegida. Verifique que la superficie donde colocará el TV sea suficientemente mayor al ancho-largo de las patas para evitar que el TV se caiga y golpee.

Opción B: Montaje de la TV en pared utilizando soporte VESA

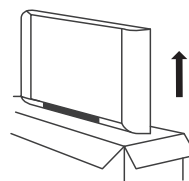
1) Seleccionar un pared rígida firme y segura, que sea acorde al tamaño del TV. Acondicionar la pared y fijar el soporte VESA.

2) Tomar el televisor, presentar en el soporte VESA y fijar con tornillos. (Se necesitan tornillos M6. Utilice 2 o 4 tornillos según en el modelo de TV. Los tornillos se adquieren por separado)

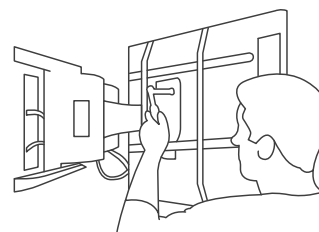
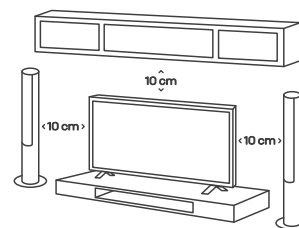
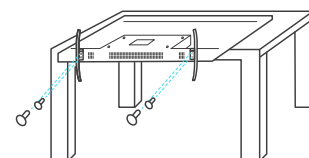
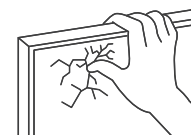
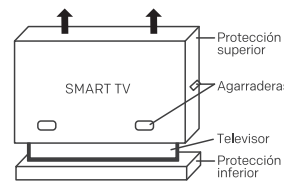
⚠️ ¡Advertencia!

No ajustar demasiado los tornillos ya que esto puede dañar la TV y anular la garantía del producto. Dejar una distancia no menor a 10 cm desde la periferia del TV para asegurar una correcta ventilación. Manipule el televisor siempre entre dos o más personas.

OPCIÓN A

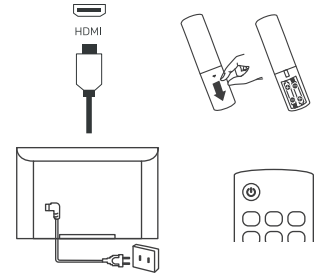


OPCIÓN B



3 Conexiones y preparativos

Realizar todas las conexiones entre el TV y sus dispositivos personales, como antena, decodificador, consolas, etc. Coloque 2 pilas AAA 1.5V al control remoto. Conectar el cable de alimentación al TV y luego enchufar a un tomacorrientes. Encender el TV, apretando primero el botón del TV y luego el botón del control remoto.



4 Configuración inicial y conexión a internet

Seguir el procedimiento que figura en pantalla para configurar el TV. Le recomendamos se tome su tiempo para configurar sus cuentas existentes de Google en el TV ya que disfrutará de una mayor experiencia de uso. Recuerde que todos los ajustes puede cambiarse en cualquier momento desde el menú de ajustes.

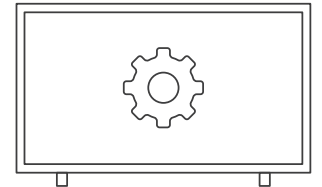
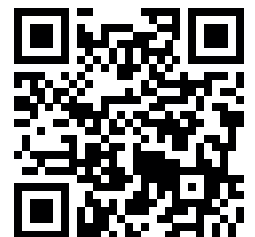


Tabla de accesorios

Modelo	Listado de accesorios
32E57	(2) bases de apoyo, (2/4) tornillos, (1) control remoto, (1) cable de alimentación, (1) documentación.
50G22G	(2) bases de apoyo, (2/4) tornillos, (1) control remoto, (1) cable de alimentación, (1) cable mini AV-in, (1) documentación.
55G22F	(2) bases de apoyo, (2/4) tornillos, (1) control remoto, (1) cable de alimentación, (1) cable mini AV-in, (1) documentación.
65G22F	(2) bases de apoyo, (2/4) tornillos, (1) control remoto, (1) cable de alimentación, (1) cable mini AV-in, (1) documentación.
75G22F	(2) bases de apoyo, (2/4) tornillos, (1) control remoto, (1) cable de alimentación, (1) cable mini AV-in, (1) documentación.

Disfrutá de tu nueva TV

Podés ingresar a <https://skyworthargentina.com/soporte> o escaneando este código QR para obtener mas información sobre las funcionalidades de este producto, conocer sus especificaciones técnicas, drivers, utilidades o software, acceder al manual de usuario, garantía y/o solicitar asistencia de un representante de nuestro equipo.



Notas:

La información en este documento está sujeta a cambios sin previo aviso.

Imágenes meramente ilustrativas.

Google, Android, Google Play, Google Assistant y Chromecast son marcas comerciales de Google LLC.

Es posible que algunas funciones, aplicaciones y servicios requieren de suscripciones y que se apliquen términos, condiciones y/o cargos adicionales.